

...und Strom ist überall
electricity everywhere...





Wo die Möglichkeiten des stationären Stromnetzes enden, sorgen Generatoren und Frequenzumformer von EME für eine zuverlässige Energieversorgung. Über 20-jährige Erfahrung und modernste Fertigungs- und Prüfanlagen bieten die Grundlage für optimal angepasste Lösungen in höchster Qualität.

Where the possibilities of the stationary electricity network run out, generators and frequency converters from EME guarantee a reliable power supply. More than 20 years of experience and the very latest manufacturing and testing equipment form the basis for optimum, top-quality tailor-made solutions.

Auf 2000 m² Produktions- und Verwaltungsfläche fertigt die badische Firma EME bürstenlose Stromerzeuger und rotierende Frequenzumformer in Einwellenausführung oder auch als Maschinensatz mit Leistungen bis 800 kVA. Unser hochmotiviertes Team garantiert darüber hinaus eine effektive und zuverlässige Auftragsabwicklung. Die Zufriedenheit unserer Kunden und der wachsende internationale Erfolg sind Motivation für kontinuierliche Weiterentwicklung und Wachstum.

At manufacturing and administration facilities covering 2000 m² we manufacture brushless power generators and rotating frequency converters in monomode versions or as a machine set with capacities of up to 800 kVA. In addition, our highly motivated team guarantees effective and reliable order processing. Customer satisfaction and our increasing international success are motivation for continued further development and growth.

Prüffeld
Testing laboratory

Gehäusebearbeitung
Case machining





Stromversorgung auf höchstem Niveau.

*First-class power
supply.*

Angespornt durch die immer wieder neuen und anspruchsvollen Aufgabenstellungen unserer Kunden, werden unsere Produkte permanent verbessert und weiterentwickelt.

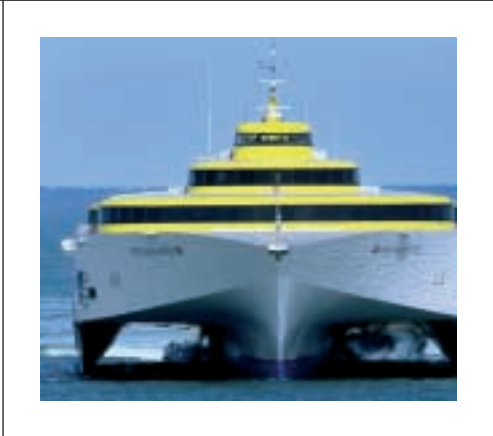
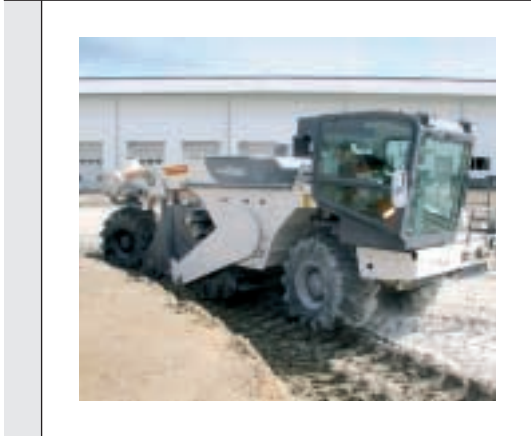
Durch den konsequenten Einsatz innovativer Technik und modernster Materialien sind Sie mit EME-Produkten immer auf dem neusten Stand der Technik – oder sogar weit darüber hinaus.

Thanks to the use of innovative technology and state-of-the-art materials and not least spurred on by continually new and challenging customer requirements, our products are subject to ongoing advanced development and thus always abreast of the latest technical standard – or even far beyond it.

Ausrichten
Alignment

Messung Umformer-Rotor
Measurement converter rotor





zu Land
on land

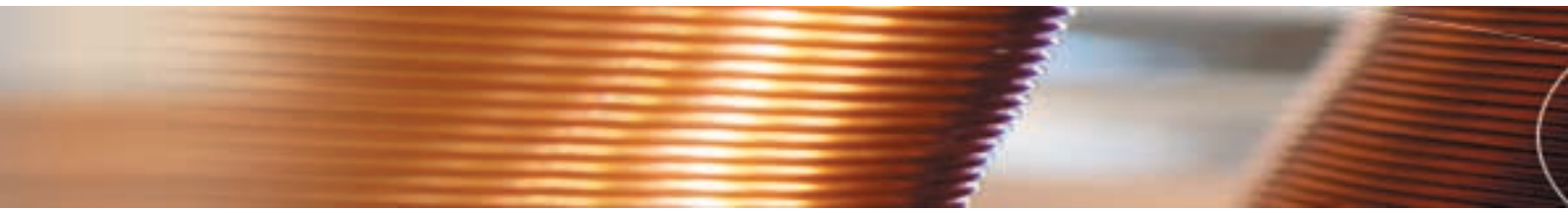
zu Wasser
on the water

in der Luft
in the air



Ob zu Land, zu Wasser oder in der Luft...
EME sorgt für die optimale Stromversorgung
auch unter extremsten Umweltbedingungen
und höchsten technischen Anforderungen.

*Whether on land, on the water or in the air...
EME ensures an optimum power supply even
under the toughest of environmental conditions
and most difficult of technical requirements.*



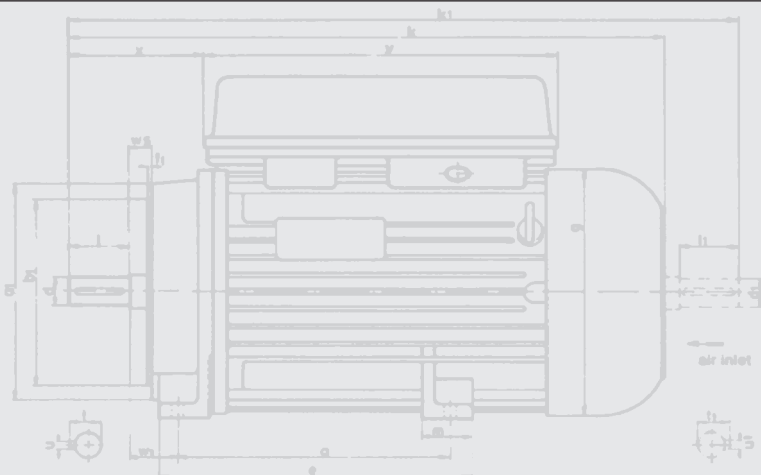
Alle Produkte des EME-Fertigungsprogramms entsprechen den aktuellen nationalen und internationalen Produktrichtlinien. Unterschiedlichste Anforderungen nach Sonderspezifikationen und Standards wie MIL, STANAG oder ATEX, Schiffsklassifikationen nach DNV, BV, LROS sind nur einige der Herausforderungen, denen wir täglich begegnen. Konsequenterweise überprüfte Qualität, bis hin zur Endkontrolle jedes einzelnen Produkts vor der Auslieferung, sichern den Anspruch unserer Kunden auf optimale und reproduzierbare Qualität.

All the products in the EME manufacturing range comply with current national and international product standards. A wide range of different requirements in compliance with special specifications and standards such as MIL, STANAG or ATEX, ship classifications according to DNV, BV, LROS are only a few of the challenges we master day in, day out. Consistently monitored quality including an end-of-line test for every single product before delivery ensures that the demands of our customers for optimum and reproducible quality are met.

Strom, wo Sie
ihn brauchen



- > **Bordnetzversorgung für den Schienenverkehr**
- > *On-board power supply for railway traffic*
- > **Mobile Kühlzellen auf Transportfahrzeugen**
- > *Mobile refrigeration units on transport vehicles*
- > **Generatoren für Wasser- und Windkraftanlagen**
- > *Generators for hydro- and wind power plants*
- > **Notstromversorgung für explosive Umgebungen (ATEX)**
- > *Emergency power supply for explosive environments (ATEX)*
- > **Rotierende Frequenzumformer 200 bis 400 Hz**
- > *Rotating frequency converters from 200 to 400 Hz*



**Power
generating.
Frequency
converting.**



Straßenbau
Road building



Wasserkraft
Hydropower



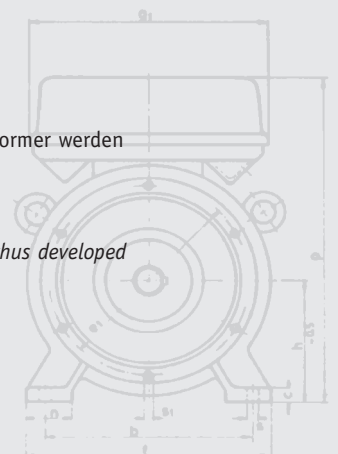
Bus mit alternativem Antrieb
Bus with alternative drive



LKW-Kühlaggregat
Truck refrigeration unit

Effektive Stromversorgungen erfordern perfekt angepasste Lösungen. EME Generatoren und Frequenzumformer werden daher speziell nach den Anforderungen unserer Kunden entwickelt und gefertigt.

Effective power supplies require perfectly adapted solutions. EME generators and frequency converters are thus developed and manufactured exactly according to our customers' requirements.

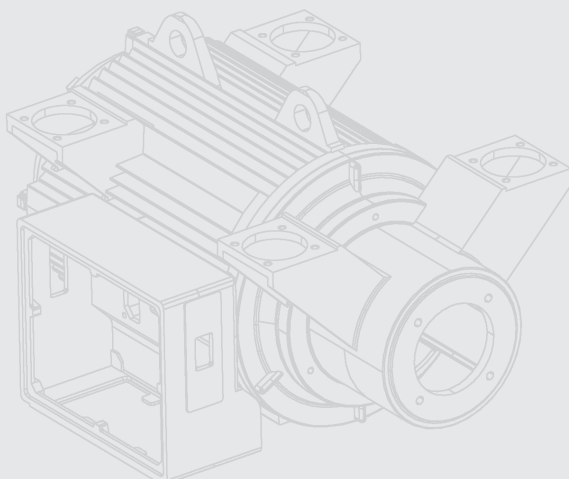


Zuverlässigkeit und Flexibilität ist ein Trumpf, den Sie mit EME-Stromerzeugern an jedem Ort der Welt ausspielen. Dabei können Sie sich auf präzise gefertigte Spitzenprodukte verlassen, die auch bei widrigen Bedingungen die Stromversorgung sichern.


Reliability and flexibility is a trump card that you can play anywhere in the world with EME power generators. You can rely on precisely engineered top-quality products which will guarantee the power supply even under the most adverse of conditions.

(Offshore-)Bohrinsel
(Offshore) drilling rig


Mobile Radarstation
Mobile radar station




**EME macht
Energie mobil.**
*EME makes
power mobile.*



Bürstenlose
Synchron-Generatoren
DR
IP 54




Bürstenlose
Synchron-Generatoren
DB
IP 23



Bürstenlose
Frequenzumformer
DRU / DBU
IP 23/54



Sonder-Maschinen
bis IP 69K



Regler
PID
analog – digital

EME Elektro-Maschinenbau
Ettlingen GmbH
Nobelstraße 16
76275 Ettlingen
Telefon +49 (0) 72 43 / 32 06 06
Telefax +49 (0) 72 43 / 32 06 11
eme@eme-gmbh.de
www.eme-gmbh.de